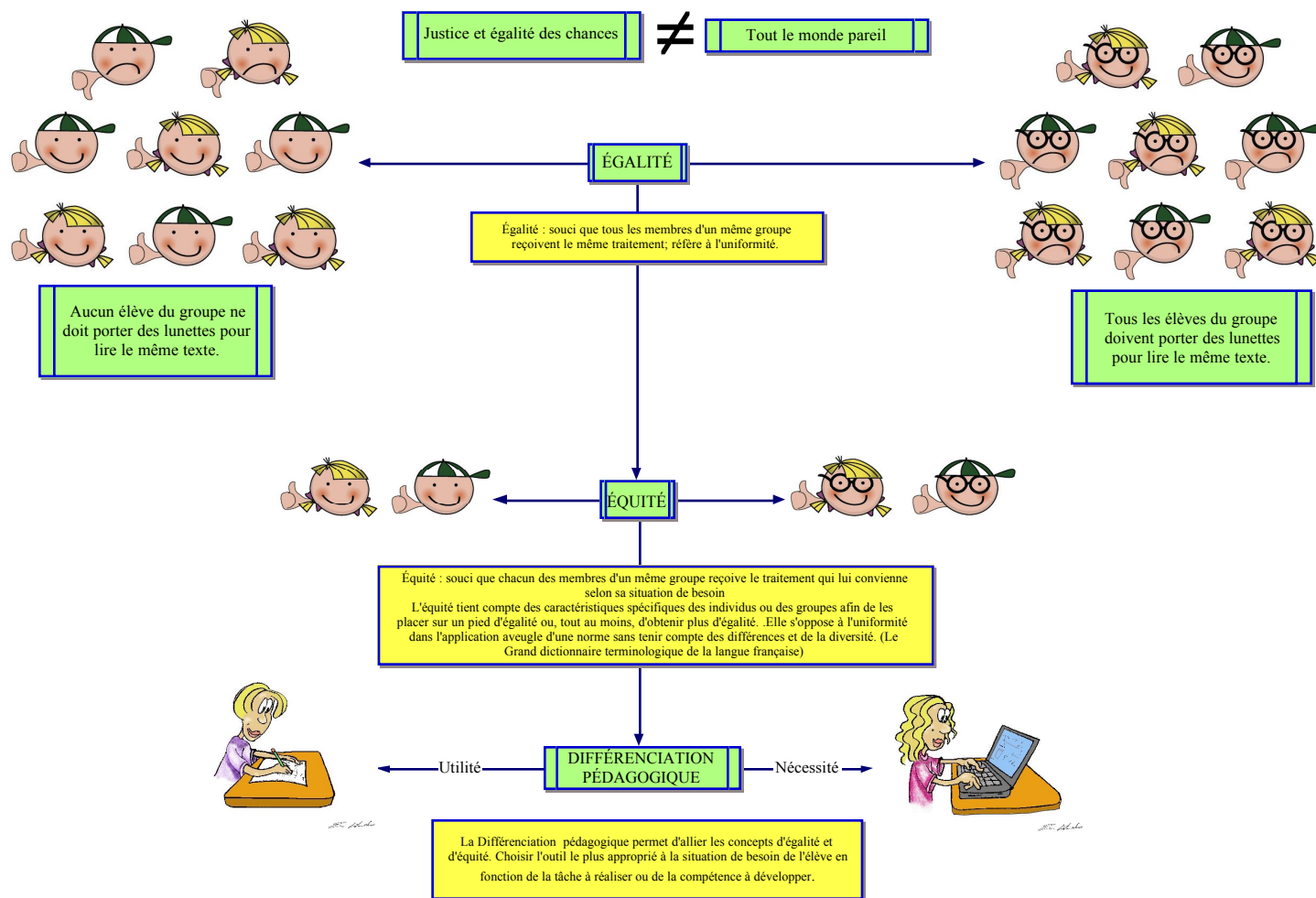


Utiliser les aides à l'écriture avec un élève en trouble d'apprentissage: une question de justice et d'équité



DROIT D'UTILISATION ET DE REPRODUCTION: Nous autorisons à utiliser, à reproduire et à distribuer intégralement ce document à des fins d'information mais non à des fins commerciales. Toute modification au contenu de ce document doit recevoir au préalable l'autorisation des auteurs du Service national du RÉCIT en adaptation scolaire (LDRecitAS@csgm.qc.ca).

Illustrations des personnages avec et sans lunettes: Créées par les élèves du groupe 11 de l'Émergence, Deux-Montagnes, CSSMI : idée originale de Mme Inés Escriva, conseillère pédagogique, CSSMI
Illustrations des personnages au crayon et au clavier: Eric Letendre, animateur du service local du RÉCIT, CS Or-et-des-Bois